

المؤشرات الأسبوعية
الأسبوع الممتد من 23 إلى 29 ماي 2019

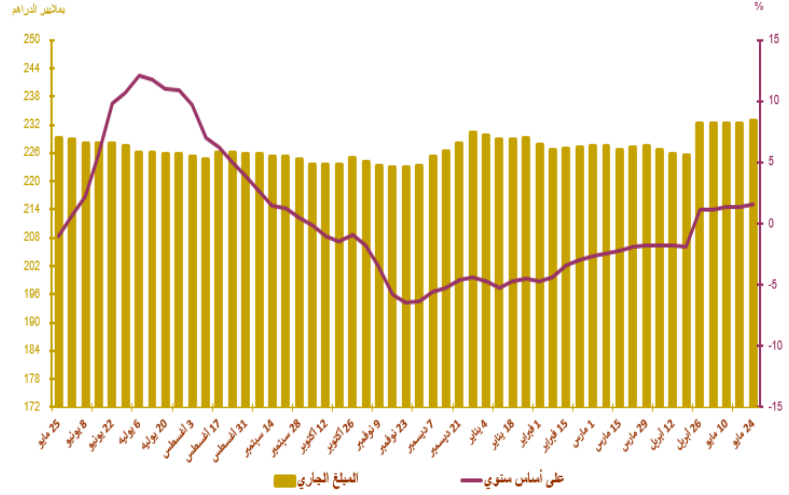
صافي الاحتياطات الدولية

التطور بملايير الدراهم و بعدد أشهر الواردات من السلع والخدمات

Δ%					المبلغ الجاري في *
19/05/17	19/04/30	18/12/31	18/05/25	19/05/24	
0,2%	0,2%	0,9%	1,6%	232,8	صافي الاحتياطات الدولية

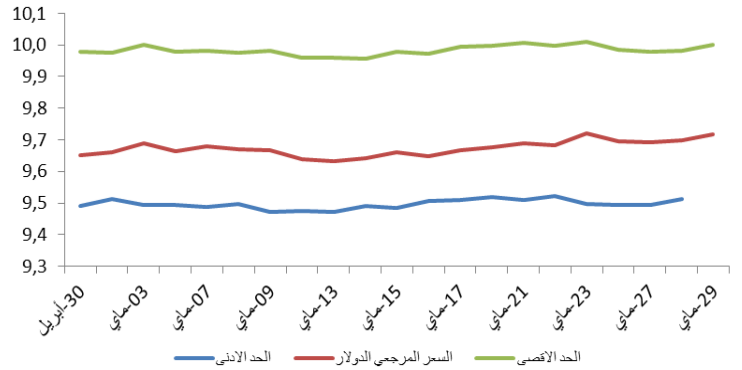
*بملايير الدراهم

صافي الاحتياطات الدولية	2019 أيار 2019	2019 مارس	2019 فبراير	2018 أيار 2018	صافي الاحتياطات الدولية
صافي الاحتياطات الدولية ممثلة بعدد أشهر واردات السلع والخدمات	5 أشهر و 3 أيام	5 أشهر	5 أشهر	5 أشهر و 12 يوم	صافي الاحتياطات الدولية



أسعار الصرف

19/05/29	19/05/28	19/05/27	19/05/24	19/05/23	19/05/22	
						السعر المرجعي
10,839	10,854	10,851	10,848	10,828	10,816	الأورو
9,7170	9,6980	9,6912	9,6967	9,7212	9,6829	الدولار الأمريكي
						عملية المزايدة
						طبيعة العملية
						العملة
						المبلغ*
						(\$/ درهم)
						السعر المتوسط

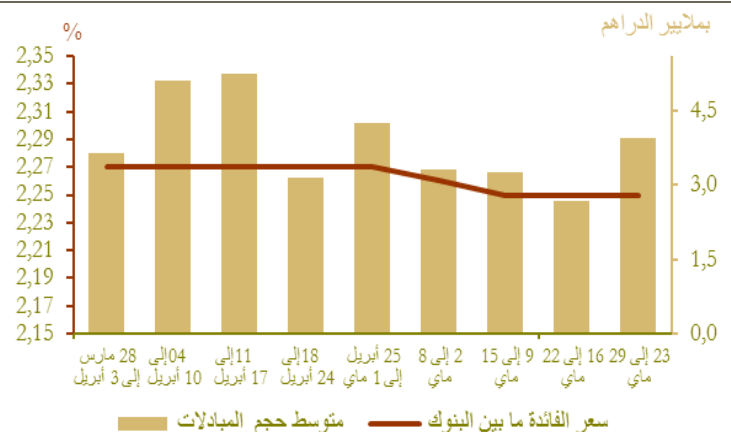


السوق الفانعة ما بين البنوك

سعر الفانعة وحجم المبادلات

الأسبوع المنتهي في 19/05/23	الأسبوع المنتهي في 19/05/16	
19/05/29	19/05/22	سعر الفانعة ما بين البنوك
2,25	2,25	متوسط حجم المبادلات*
3 936,60	2 686,60	

*بملايين الدراهم



السوق النقدية

تدخلات بنك المغرب*

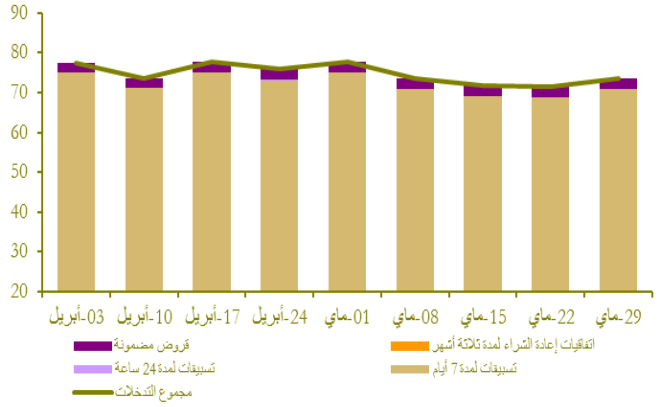
الأسبوع المبتدئ في 19/05/23 و المنتهي في 19/05/29 (*)	الأسبوع المبتدئ في 19/05/16 و المنتهي في 19/05/22 (*)	
73 700	71 490	تدخلات بنك المغرب
73 700	71 490	تسهيلات بمبادرة من بنك المغرب
71 000	68 790	- تسهيلات لمدة 7 أيام
-	-	- عمليات سحب السيولة لمدة 7 أيام
-	-	- عمليات السوق المفتوحة
-	-	- مبادلات الصرف
-	-	- اتفاقيات إعادة الشراء (3 أشهر)
2 700	2 700	قروض مضمونة -
-	-	تسهيلات بمبادرة من البنوك
-	-	- تسهيلات لمدة 24 ساعة
-	-	- تسهيلات الإيداع لمدة 24 ساعة

نتائج التسهيلات لمدة 7 أيام بناء على طلب العروض *19/05/22

74 000		المبلغ المكتتب
--------	--	----------------

* بملايين الدراهم

بملايين الدراهم



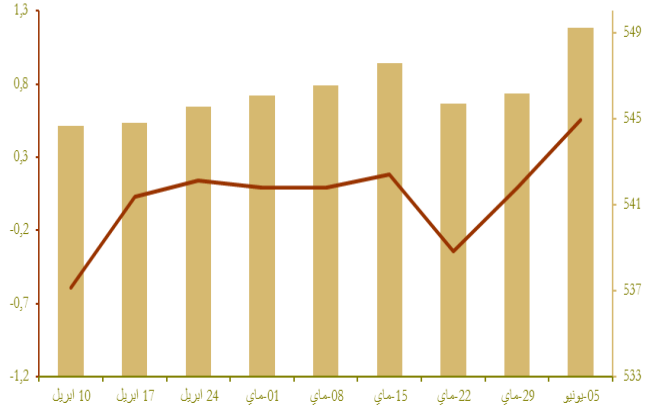
سوق الأذونات بالمزايدة

المبلغ الجاري لأذونات الخزينة

الأذونات بالمزايدة ليوم 28 ماي		التسديدات* من 30 ماي إلى 05 يونيو	الأجل
سعر الفائدة	سعر الفائدة		
			13 أسبوعا
			26 أسبوعا
			52 أسبوعا
2,37	510		سنتان
			5 سنوات
2,97	1 510		10 سنوات
			15 سنة
3,68	980		20 سنة
			30 سنة
	3 000		المجموع

التغيرات الأسبوعية (%)

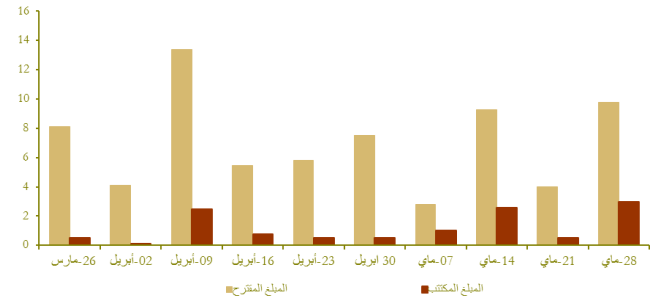
المبلغ الجاري بملايين الدراهم



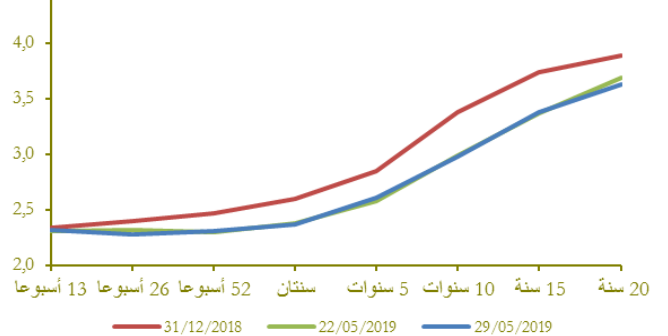
نتائج عمليات المزايدة

منحنى أسعار الفائدة في السوق الثانوية

بملايين الدراهم

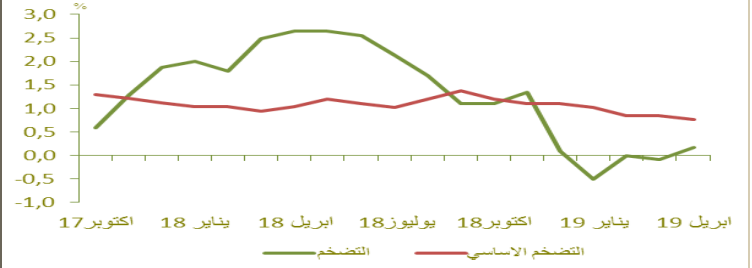


4,5



التضخم

تطور التضخم على أساس سنوي (%)

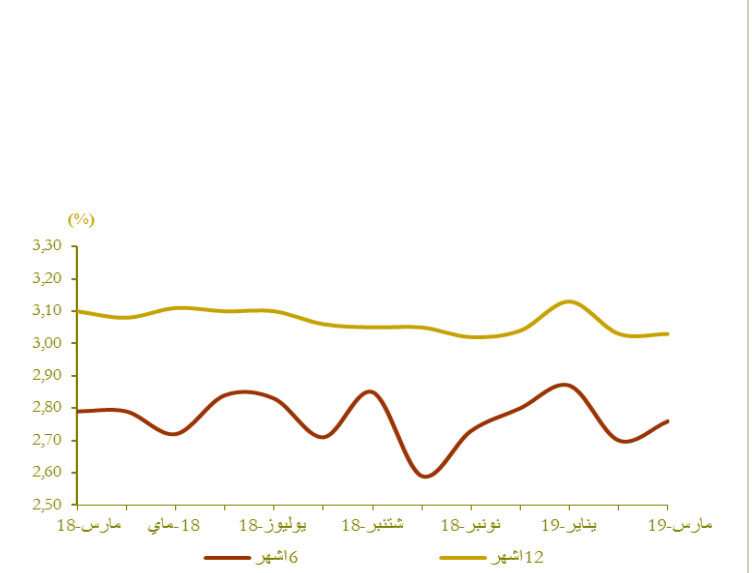


المصدر: (*) المندوبية السامية للتخطيط.
(**) بنك المغرب.

Δ (%)			
أبريل 19 / أبريل 18	مارس 19 / مارس 18	أبريل 19 / مارس 19	
0,2	-0,1	0,6	مؤشر أسعار المستهلك*
0,8	0,9	0,1	مؤشر التضخم الأساسي**

أسعار الفائدة

أسعار الفائدة الدائنة



المصدر: البيانات الواردة في البحث الفصلي الذي ينجزه بنك المغرب لدى النظام البنكي

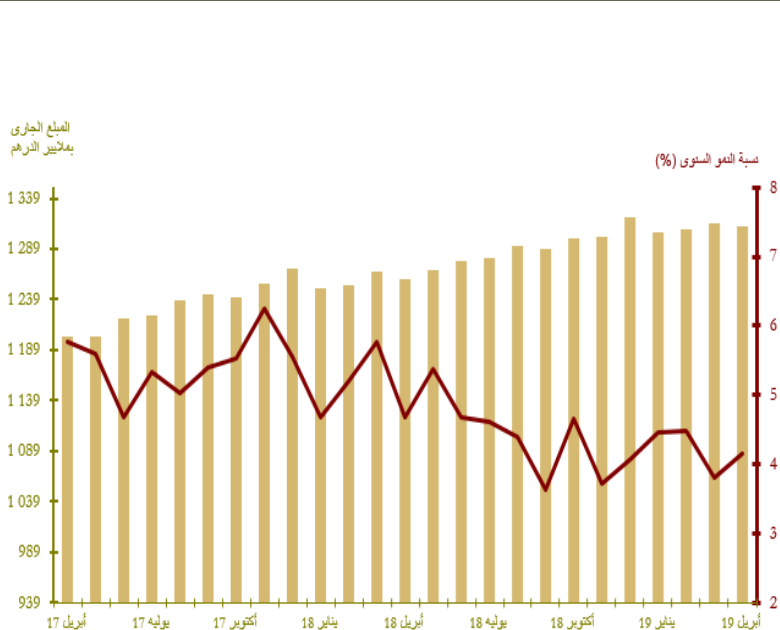
التاريخ	أسعار الفائدة الدائنة (%)
التاريخ	الحسابات على الدفاتر (سعر الفائدة الأذني)
التاريخ	التاريخ

التاريخ	أسعار الفائدة الدائنة (%)
التاريخ	ودائع ستة أشهر
التاريخ	ودائع اثنا عشر شهرا

التاريخ	أسعار الفائدة المدينة (%)
التاريخ	المجموع
التاريخ	قروض للأفراد
التاريخ	قروض الإسكان
التاريخ	قروض الاستهلاك
التاريخ	قروض الشركات
التاريخ	حسب الهدف الاقتصادي
التاريخ	تسهيلات الخزينة
التاريخ	قروض التجهيز
التاريخ	قروض العقار
التاريخ	حسب حجم الشركة
التاريخ	الشركات الصغيرة جدا والصغيرة والمتوسطة
التاريخ	الشركات كبيرة

مجمعات النقد والتوظيفات السائلة

تطور المجموع 3م



Δ (%)		المبلغ الجاري* في نهاية أبريل 2019	
أبريل 19 / أبريل 18	أبريل 19 / مارس 19		
7,2	0,1	237,0	العملة الائتمانية
3,7	-0,7	608,5	العملة الكتابية
4,7	-0,5	845,5	1م
3,6	0,2	161,2	التوظيفات تحت الطلب (م-2م)
4,5	-0,4	1 006,7	2م
3,1	0,1	304,2	أصول نقدية أخرى (م-3م)
4,2	-0,3	1 310,9	3م (الكتلة النقدية)
9,6	0,8	717,6	مجموع التوظيفات السائلة
1,3	2,2	232,3	صافي الاحتياطيات الدولية
-8,1	4,8	25,8	صافي الأصول الأجنبية لمؤسسات الإيداع الأخرى
12,0	-2,3	199,0	الديون الصافية على الحكومة المركزية
4,0	-0,3	1 027,1	القروض المقدمة للاقتصاد

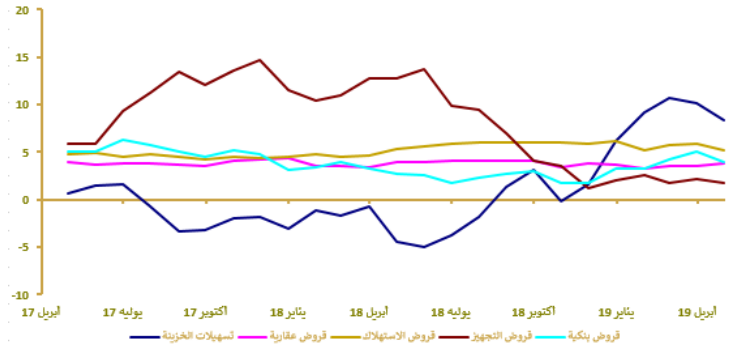
*بمليار درهم

توزيع القرض البنكي حسب الغرض الاقتصادي

تطور القرض البنكي حسب الغرض الاقتصادي (على أساس سنوي بالنسبة المئوية)

Δ (%)		المبلغ الجاري* في نهاية ابريل 2019	
19 ابريل 18	19 ابريل 19		
8,3	-2,1	176,2	تسهيلات الخزينة
3,8	0,7	271,1	قروض العقار
5,2	0,2	54,9	قروض الاستهلاك
1,8	-0,2	174,6	قروض التجهيز
0,6	-5,6	118,7	ديون مختلفة على الزبناء
4,9	1,2	68,1	ديون معلقة الأداء
4,0	-1,0	863,7	القرض البنكي
3,3	0,0	749,2	القروض للقطاع الغير مالي

*بملايين الدراهم



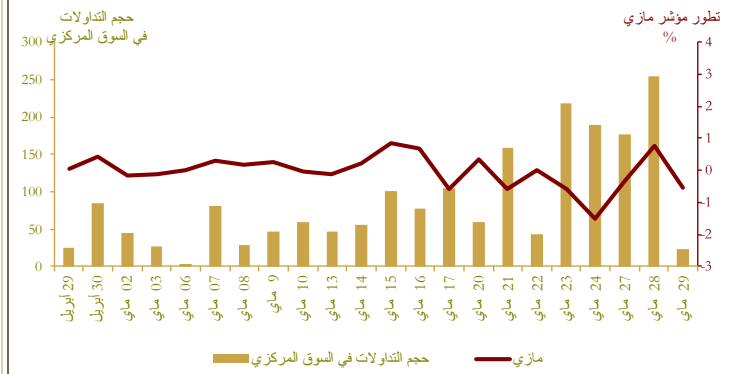
مؤشرات بورصة القيم

تطور مؤشر مازي وحجم التداولات

Δ (%)			الأسبوع المبتدئ في		مؤشر مازي
2019/05/29	2019/05/29	2019/05/29	2019/05/23	2019/05/16	
-2,6	-0,6	-2,2	وفي المنتهي 2019/05/29	وفي المنتهي 2019/05/22	11073,1
-	-	-	192,4	88,6	الحجم* المتوسط لتداولات الأسبوع
-3,1	-1,1	-2,2	563985,6	576589,7	الرسلة*

* بملايين الدراهم

المصدر: بورصة الدار البيضاء



المالية العمومية

وضعية الخزينة*

Δ (%)	يناير-مارس 2019	يناير-مارس 2018	
6,8	68 829	64 458	المداخيل العادية**
4,9	65 216	62 142	منها الموارد الجبائية
3,5	82 961	80 159	النفقات الإجمالية
3,8	79 200	76 265	النفقات الإجمالية (دون احتساب المقاصة)
-3,4	3 761	3 894	المقاصة
1,6	57 972	57 039	النفقات العادية (دون احتساب المقاصة)
0,4	27 622	27 522	الأجور
7,6	18 532	17 222	السلع والخدمات الأخرى
-4,1	5 632	5 876	فوائد الدين
-3,6	6 186	6 420	التحويلات للجماعات الترابية
	7 096	3 525	الرصيد العادي
10,4	21 228	19 225	نفقات الاستثمار
	12 896	7 314	رصيد الحسابات الخاصة للخزينة
	-1 236	-8 387	فائض (+) أو عجز (-) الميزانية
	4 396	-2 511	الرصيد الأولى***
	-8 373	-8 107	تغير النفقات قيد الأداء
	-9 609	-16 493	عجز أو فائض التمويل
	-1 443	-2 245	التمويل الخارجي
	11 052	18 738	التمويل الداخلي

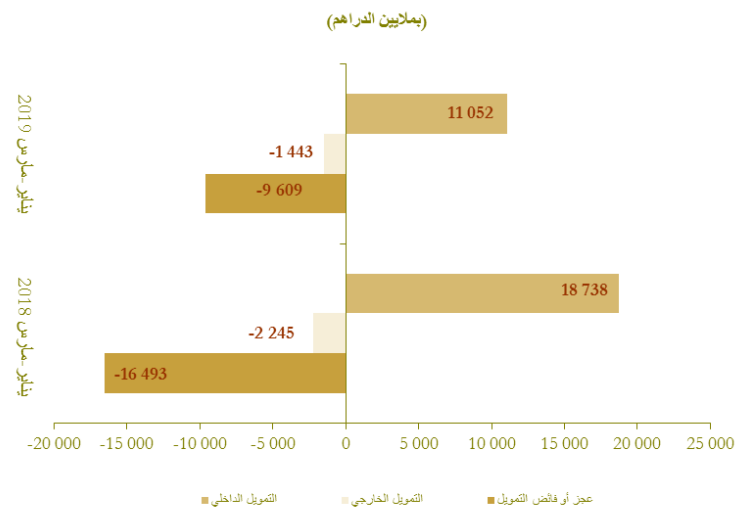
* بملايين الدراهم

** مع احتساب الضريبة على القيمة المضافة للجماعات الترابية

*** يمثل رصيد الميزانية دون احتساب تكاليف فوائد الدين

المصدر: وزارة الاقتصاد والمالية.

تمويل الخزينة*

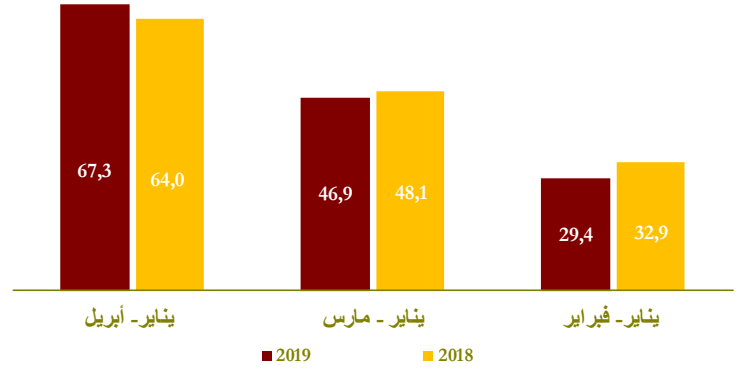


الحسابات الخارجية

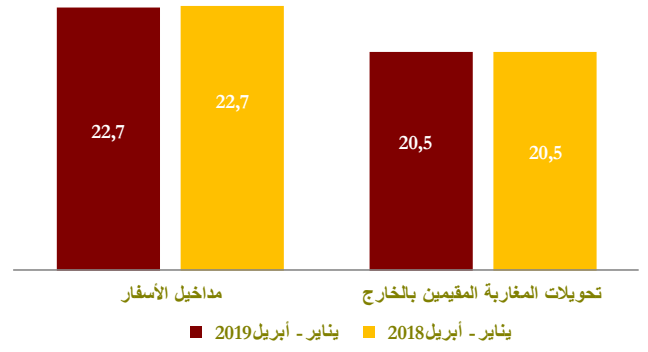
A (%)	المبالغ (بملايين الدراهم)		
	أبريل - يونيو 2019	يناير - مارس 2019 *	
4,5	100 372,0	96 084,0	الصادرات الإجمالية
0,3	27 245,0	27 169,0	صادرات قطاع السيارات
16,1	15 839,0	13 637,0	صادرات الفوسفات ومشتقاته
4,7	167 636,0	160 118,0	الواردات الإجمالية
5,5	26 053,0	24 687,0	واردات المواد الطاقية
7,2	43 210,0	40 296,0	مواد التجهيز
0,8	36 218,0	35 942,0	السلع الاستهلاكية
5,0	67 264,0	64 034,0	العجز التجاري الإجمالي
	59,9	60,0	نسبة تغطية الصادرات للواردات (%)
1,5	22 671,0	22 328,0	مداخليل الأسفار
-2,9	20 520,0	21 139,0	تحويلات المغاربة المقيمين بالخارج
-23,3	5 829,0	7 600,0	تدفقات الاستثمارات الأجنبية المباشرة الصافية

* أرقام مؤقتة.
المصدر: مكتب الصرف.

تطور العجز التجاري (بملايين الدراهم)



تطور مداخليل الاسفار وتحويلات المغاربة المقيمين بالخارج (بملايين الدراهم)



الحسابات الوطنية

تطور الناتج الداخلي الإجمالي على أساس سنوي

Δ (%)	بملايين الدراهم		
	ف18-4	ف17-4	
2,9	252,0	245,0	الناتج الداخلي الإجمالي بالأسعار الثابتة
3,5	30,7	29,7	القيمة المضافة للقطاع الفلاحي
2,9	186,6	181,4	القيمة المضافة للقطاع غير الفلاحي
4,8	287,7	274,6	الناتج الداخلي الإجمالي بالأسعار الجارية

المصدر: المندوبية السامية للتخطيط.

